

4 . ジェンダー・フリー度を高めたり、低めたりする要因

ジェンダー・フリー度の高低との比較の結果、以下のような回答傾向が認められた。

ジェンダー・フリー度の高い女性は

- 家事をする理由は「あきらめ」「分担するもの」
- 家事の分担意識が高い
- メディアにおける性表現に対して危機感を持っていない
- 三田市立小・中学校の校長・教頭に占める女性の割合を少なすぎると感じる人が多い

ジェンダー・フリー度の低い女性は、

- 家事をする理由は「仕事だから」「楽しいから」
- リプロダクティブ・ヘルス/ライツ（性と生殖の健康/権利）に関心が低い

ジェンダー・フリー度の高い男性は、配偶者を呼ぶ時「妻」「嫁」を使う傾向あり

ジェンダー・フリー度の低い男性は、配偶者を呼ぶ時「うちのやつ」「ママ」「奥さん」「家内」を使う傾向あり

ジェンダー・フリー度の低い人は男女とも

- 家庭内暴力は現実には存在しないと否認する
- 新しい行政サービスの実施への要望が高い

次にジェンダー・フリー度を高めたり、低めたりする要因はどんなものか、以下に検討した。

〔1〕属性

回答者の属性である6カテゴリー（性別・地域・年齢・結婚状況・家族の人数・末子の年齢）のそれぞれとジェンダー・フリー度を比較した。統計的に意味のある差が見られたのは、年齢、結婚状況、末子の年齢の3カテゴリーだった。

20～50才代ではジェンダー・フリー度が高い

年齢においては、20～50才代ではジェンダー・フリー度が高い人が多かった。一方60～70才以上では、ジェンダー・フリー度の低い人が多かった。特に70才以上ではその傾向が顕著だった。

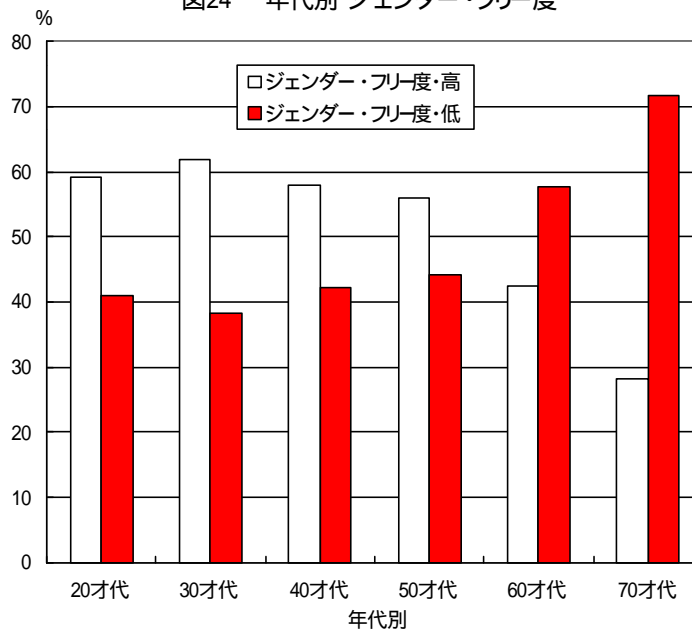
表24 年代別 ジェンダー・フリー度

	合計	ジェンダー・フリー度 高	ジェンダー・フリー度 低
合計	982	538	444
	100	54.8	45.2
20才代	110	65	45
	11.2	59.1	40.9
30才代	207	128	79
	21.08	61.8	38.2
40才代	292	169	123
	29.74	57.9	42.1
50才代	195	109	86
	19.86	55.9	44.1
60才代	118	50	68
	12.02	42.4	57.6
70才代	60	17	43
	6.11	28.3	71.7

2=30.5 p<.01

上 実数
下 :%

図24 年代別 ジェンダー・フリー度



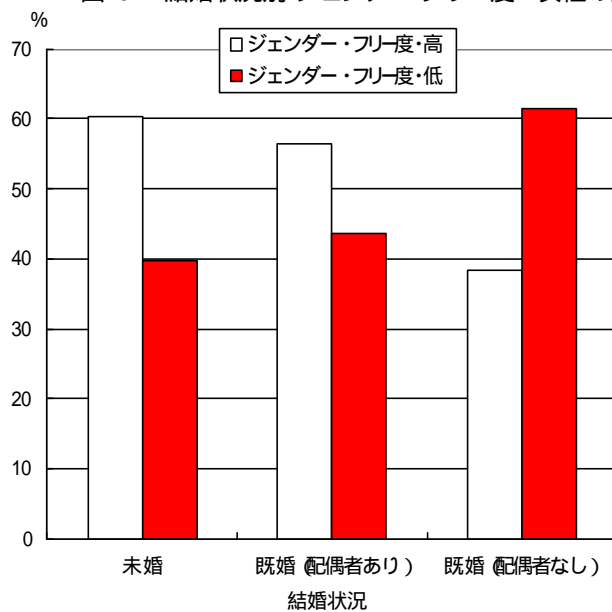
未婚・既婚（配偶者あり）の女性ではジェンダー・フリー度は高い

結婚状況においては、女性で統計的に意味のある差が見られた。未婚、既婚で配偶者ありの人では、ジェンダー・フリー度が高い人が多かった。既婚で配偶者なしの女性は、反対にジェンダー・フリー度の低い人が多かった。

表25 結婚状況別 ジェンダー・フリー度 / 女性の回答

	合計	ジェンダー・フリー度・高	ジェンダー・フリー度・低
合計	537	296	241
	100	55.1	44.9
未婚	63	38	25
	11.7	60.3	39.7
既婚 （配偶者あり）	422	238	184
	78.6	56.4	43.6
既婚 （配偶者なし）	52	20	32
	9.7	38.5	61.5

図25 結婚状況別 ジェンダー・フリー度 / 女性の回答



末子の年齢が22才まででジェンダー・フリー度の高い人が多い

末子の年齢が0~22才まではジェンダー・フリー度の高い人が多かった。特に末子の年齢が7~9才でその特徴が顕著だった。一方、23才以上だとジェンダー・フリー度の低い人が多かった。

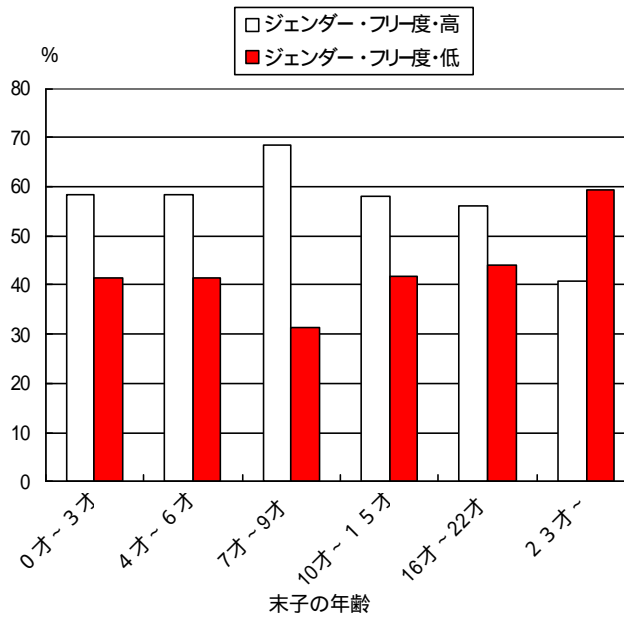
表26 末子の年齢別 ジェンダー・フリー度

	合計	ジェンダー・フリー度・高	ジェンダー・フリー度・低
合計	985	539	446
	100	54.7	45.3
0~3才	311	182	129
	31.6	58.5	41.5
4~6才	65	38	27
	6.6	58.5	41.5
7~9才	86	59	27
	8.7	68.6	31.4
10~15才	153	89	64
	15.5	58.2	41.8
16~22才	132	74	58
	13.4	56.1	43.9
23才以上	238	97	141
	24.2	40.8	59.2

2=28.4 p<.01

上:実数
下:%

図26 末子の年齢別 ジェンダー・フリー度



〔 2 〕 母性神話

問 18 の設問 1～5 で、母性神話の信奉度を測った。母性神話とは女性には生まれつき母性がそなわっているとする考え方である。子どもが 3 才になるまでは母親が子どもの側にいたほうがよいとする三歳児神話とあいまって、母親の絶対性を強調し、「よい母親になれるはず」という固定観念を母親にも周囲にも与える。

< 母性神話の信奉度の高低とジェンダー・フリー度の高低との比較 >

母性神話の信奉度が高くなるとジェンダー・フリー度は低くなる

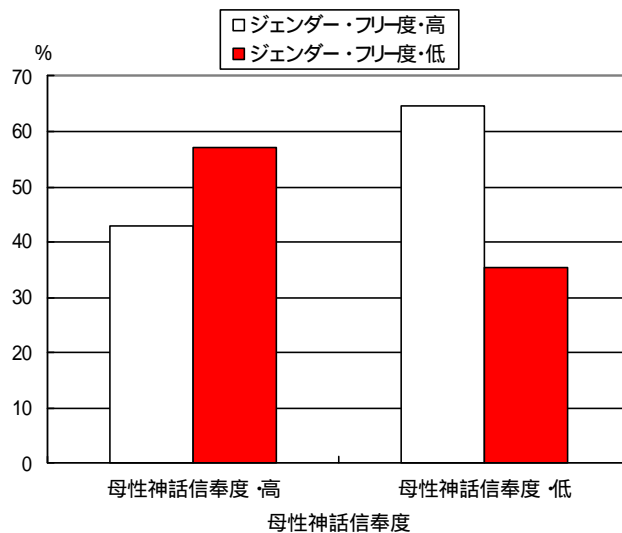
母性神話の信奉度とジェンダー・フリー度の高低を比較すると、母性神話の信奉度が高くなるとジェンダー・フリー度は低くなり、逆に母性神話の信奉度が低くなるとジェンダー・フリー度は高くなった。

表27 母性神話信奉度の高低とジェンダー・フリー度

	合計	母性神話信奉度 高	母性神話信奉度 低
合計	1060	562	498
	100	53.0	47.0
ジェンダー・フリー度 高	563	241	322
	53.1	42.9	64.7
ジェンダー・フリー度 低	497	321	176
	46.9	57.1	35.3

2=50.3 p<.01 上 実数
下 :%

図27 母性神話の信奉度の高低とジェンダー・フリー度



つぎに母性神話の信奉度と回答者の属性を比較すると、年齢、結婚状況、同居の家族の人数、末子の年齢で統計的に意味のある差が見られた。

< 男女別・母性神話の信奉度の高低と回答者の属性との比較 >

子育て中の女性で母性神話の信奉度が高い

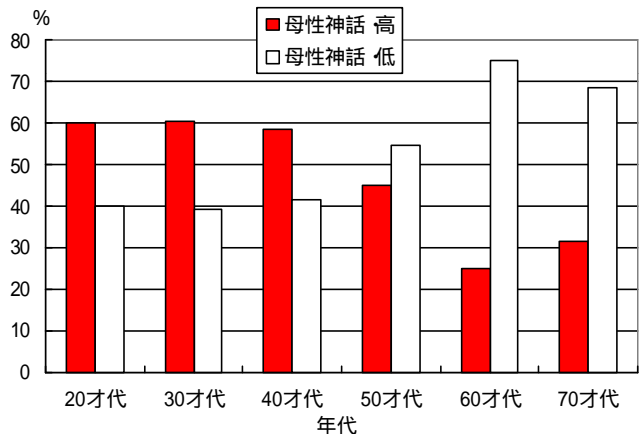
母性神話の信奉度の高低と回答者の年齢について比較してみると、女性について統計的に意味のある差が見られた。20～40才代の女性で母性神話の信奉度が高く、50才代でそれが逆転し、50～70才代では母性神話の信奉度の低い人が高い人を上回った。これは実際に子育て中の女性で母性神話の信奉度が高いことを物語るものであった。

表28 年代別 母性神話信奉度 / 女性の回答

	合計	母性神話 高	母性神話 低
合計	569	291	278
	100	51.1	48.9
20才代	70	42	28
	12.3	60.0	40.0
30才代	132	80	52
	23.2	60.6	39.4
40才代	161	94	67
	28.3	58.4	41.6
50才代	104	47	57
	18.3	45.2	54.8
60才代	64	16	48
	11.3	25.0	75.0
70才代	38	12	26
	6.7	31.6	68.4

上 実数
下 :%

図28 年代別 母性神話の信奉度 / 女性の回答



未婚の女性は母性神話の信奉度が高い

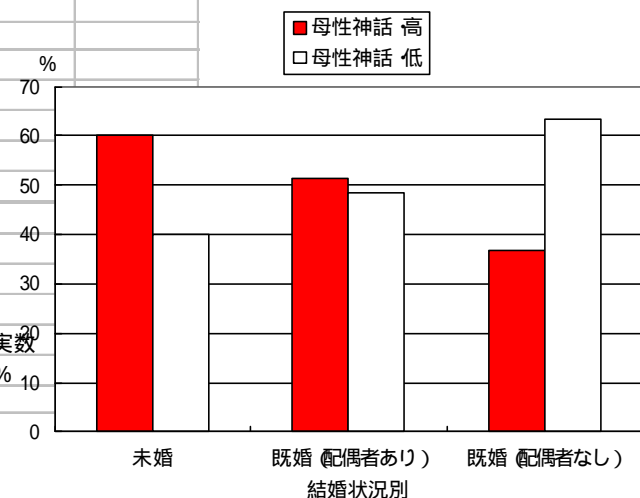
結婚状況と比較してみると、女性について統計的に意味のある差が見られた。未婚の女性では母性神話の信奉度が高かった。一方、配偶者のいる既婚女性では信奉度の高い人・低い人はほぼ同数だった。現在配偶者のいない既婚女性では母性神話の信奉度の低い人が多かった。

表29 結婚状況別 母性神話信奉度 / 女性の回答

	合計	母性神話 高	母性神話 低
合計	568	289	279
	100	50.9	49.1
既婚	443	228	215
	78.0	51.5	48.5
既婚 (配偶者なし)	60	22	38
	10.6	36.7	63.3
未婚	65	39	26
	11.4	60.0	40.0

上 実数
下 :%

図29 結婚状況別 母性神話信奉度 / 女性の回答



4人家族の女性で母性神話の信奉度が最も高い

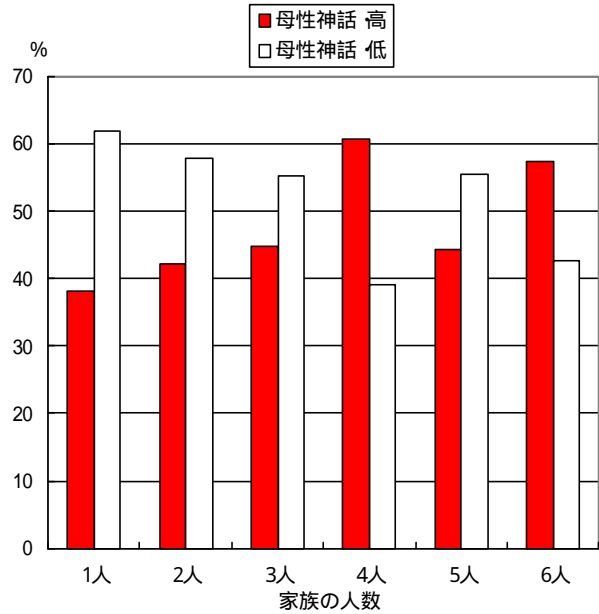
同居家族の人数と比較してみると、女性について統計的に意味のある差が見られた。家族の構成人数が4人だと突出して母性神話の信奉度が高かった。

表30 家族の人数別 母性神話信奉度 / 女性の回答

	合計	母性神話 高	母性神話 低
合計	561	285	276
	100	50.8	49.2
1人	21	8	13
	3.7	38.1	61.9
2人	95	40	55
	16.9	42.1	57.9
3人	116	52	64
	20.7	44.8	55.2
4人	194	118	76
	34.6	60.8	39.2
5人	81	36	45
	14.4	44.4	55.6
6人以上	54	31	23
	9.6	57.4	42.6

2=15.9 p<.01上 実数
下 :%

図30 家族の人数別 母性神話信奉度 / 女性の回答



子育て世代の女性で母性神話の信奉度が高い

また末子の年齢との比較で見ると、女性について有意な差が見られた。末子が23才を越えると母性神話の信奉度が低くなるのに対して、末子の年齢が0~22才まででは、母性神話の信奉度は高いが、唯一7~9才まででは信奉度の高低は拮抗していた。一般に子育て世代で母性神話の信奉度の高い事がわかった。

表31 末子の年齢別 母性神話信奉度 / 女性の回答

	合計	母性神話 高	母性神話 低
合計	463	228	235
	100	49.2	50.8
0~3才	63	36	27
	13.6	57.1	42.9
4~6才	37	23	14
	8.0	62.2	37.8
7~9才	55	27	28
	11.9	49.1	50.9
10~15才	85	52	33
	18.4	61.2	38.8
16~22才	65	37	28
	14.0	56.9	43.1
23才以上	158	53	105
	34.1	33.5	66.5

2=26.0 p<.01 上 実数
下 :%

図31 末子の年齢別 母性神話信奉度 / 女性の回答

